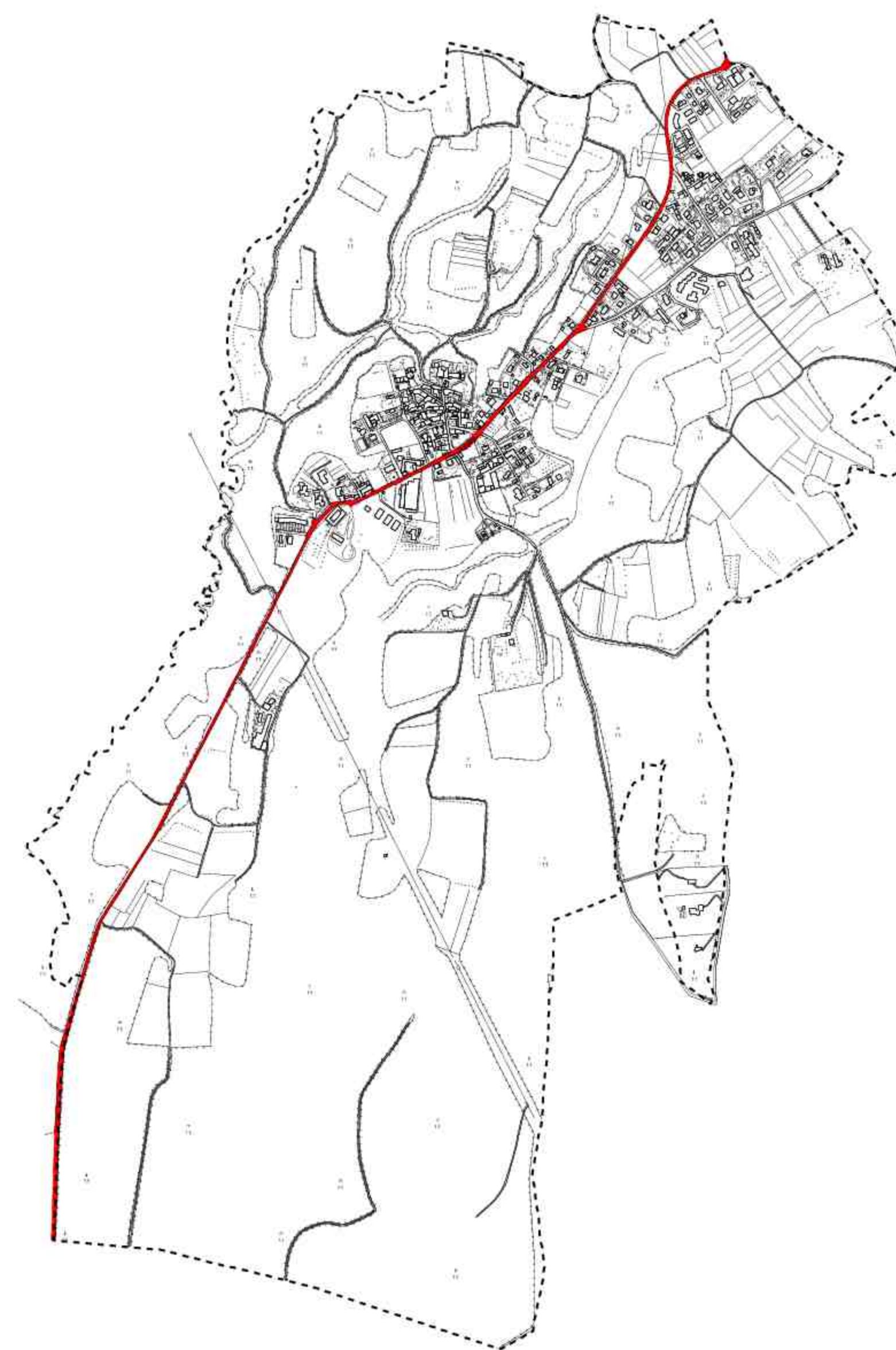




Legenda

Flussi veicolari

- BASSA CRITICITA' - 0 punti
- MEDIA CRITICITA' - 3 punti
- ALTA CRITICITA' - 5 punti



Legenda

Transito trasporto pubblico

- Assente (BASSA CRITICITA' - 0 punti)
- Presente (MEDIA CRITICITA' 1 punto)



Legenda

- Perimetro centro storico

Vocazione storica

- Nessuna vocazione storica (BASSA CRITICITA' 0 punti)
- Vocazione storica (ALTA CRITICITA' - 2 punti)





Comune di
Castelnuovo Bozzente
Provincia di Como



**Piano Urbano Generale
Servizi di Sottosuolo**
R.R. n. 6 del 15 / 02 /2010

Tavola
2b
10.000



Analisi delle criticità

1 - FLUSSI VEICOLARI
2 - TRANSITO TRASPORTO PUBBLICO
3 - VOCAZIONE STORICA

allegata alla delibera di approvazione C. C. n° del . . .

il tecnico	il sindaco	il segretario
Dr. Vittorio Bruno	_____	_____




Dr. Vittorio Bruno Como (CO) Via S. Giacomo, 53 - tel. 031/564933 - fax. 031/72931144 - email: vittorio_bruno@vigerst.it